

ふたば



5月号

こいのぼりのような
元気と笑顔がいっぱい



苫小牧ふたば幼稚園

0144-34-6250 Fax 34-6300

<http://futaba.hs.plala.or.jp/>



ちよっとおめかし
ちよっぴり緊張
ちよっとうれしい
入園式と入会式





みんなそろって ふたばの元気

園長 佐藤 俊春

日差しもずいぶんと柔らかくなり、秋に植えたチューリップもぐんぐん伸びています。園庭からは、子ども達の元気な声が響き、陽光の中で遊ぶ子どもたちの笑顔が素敵ですね。

進級した子ども達、入園・入会した子ども達、そして子ども達と幼稚園の応援団(ふたば会)も始動目前にして、幼稚園の新しい年が本格的にスタートしようとしています。子ども達にとっての素敵な一年にしたいですね。

成長の芽を伸ばすために(再掲)

○子どもは体験的に学びます。

子どもの成長には、豊富で多様な体験活動が必要です。「論より体験」です。子供の世界を大切にすることというのは、体験の場を保障することでもあります。

○子どもの「伸び代」は？

今、できないこと解らないことが多いほど、成長の幅が大きいと考えてください。できた時、わかった時、親子で喜ぶ回数も多いはずです。

○時間は、肥料

「時間は薬」という言葉がありますが、子どもに時間を与えることで成長のための肥料が効いてきます。早く早くではなく、子どもの時間(時代)を大切にしたいですね。促成栽培では、格好だけはできるかも知れませんが…。

引き算と足し算

あれも足りない、これも無い…わが身の「引き算」ばかりしているのは不幸です。それよりは、ちいさいことでも少しずつ「足し算」できたらいいですね。

お子さんを見る時は、半年前や1年前のお子さんと比べて、「少し出来るようになったこと」「やる気」になったことなどを見つけてください。周りの子や親の期待に照らして「足りない」ところへ目を向けるよりは、子どものやる気を育て成長を加速することになります。

子ども達(幼児)の伸びる力は、とつてもすごいものです。まっすぐに伸ばす、曲がりかけたのを太陽の方へ向けてあげるのが、とりまく大人の役割ではないでしょうか。成長の芽を無理に引っ張ると根が切れます。

－ 5 月 の 行 事 予 定 －

1日（月） ・ 子どもの日の集い

*この日は、グラウンドで「子どもの日の集い」をします。



2日（火） ・ 休園（開園記念日）

3日（水） ・ 休園（憲法記念日）

4日（木） ・ 休園（みどりの日）

5日（金） ・ 休園（こどもの日）

6日（土） ・ 延長保育なし

※2日～6日の延長保育はありません。

連休に入ります。親子のふれ合いや家族団らんのよい機会ですね。

行楽地などへお出かけのご家族も多いかと思いますが、疲れを残さず連休明けにはお子様が元気に登園できるようご配慮ください。

8日（月） ・ 家庭訪問開始（在園児）

8日（月）・9日（火）・11日（木）・12日（金）・15日（月）午前保育です。

家庭訪問の日時調整にご協力いただきありがとうございます。

10日（水） ・ とうきび植え（年長しか組・くま組）

安平町遠浅へ出かけてとうきびの種を植えてきます。長靴をご用意下さい。他のクラスは、別メニューです。クラス便りをご覧ください。

とうきび植えは、年長組優先とします。この日雨天の時は、17日（水）に年長組が行きます。残念ながら年少組と年中組は次年度となります。好天気を祈ります。

・ 英語遊び（課外活動）



16日（火） ・ 給食開始（在園児希望者）

・ 花壇作り 年少ひよこ組の保護者に協力をいただきます。

10:30～ 30分程度。雨天中止。軍手を準備願います。

17日（水） ・ とうきび植え（うさぎ組・ひよこ組）雨天中止。長靴をご用意ください。

他のクラスは、別メニューです。クラス便りをご覧ください。

・ 英語遊び（課外活動）

- 18日(木) ・内科検診(12:15～、保護者の付き添いは、必要ありません)
王子総合病院の先生に診ていただきます。
・ふたば会 役員会 10:30～
- 19日(金) ・幼児教室 14:00～15:30
施設を開放し地域の皆さんの子育てを支援をする活動です。
3歳以下の未就園のお子さんが対象です。参加は無料です。
友人・知人お誘い合わせておいでください。
- 22日(月) ・りす組午後保育開始、りす組お弁当開始
・ふたば会 会費納入日(前期) ～5月25日(木)
会費は、前期と後期の2回に分けて納入いただきます。後期は9月です。
- 23日(火) ・りす組 給食開始。
- 24日(水) ・お誕生会
・英語遊び(課外活動)
- 25日(木) ・りす組お誕生会
・おたより帳回収日
- 26日(金) ・月刊絵本の持ち帰り
・上靴持ち帰り
数か月ごとに持ち帰ります。洗って翌週月曜日に持たせてください。
- 29日(月) ・ピクニックごっこ
園庭でお弁当をいただきます。持ち物などは、後日お知らせいたします。
- 31日(水) ・園外保育(緑ヶ丘公園)
動きやすい服装で登園させてください。お弁当は園に戻ってきてから食べます。



6月3日(土) ・春の親子遠足



春の自然を身近に感じながら、親子共々楽しく過ごし、また、交流を深めたいと思います。

*後日お知らせを発行いたします。



※雨天の場合は、順延となり4日（日）です。

※6月5日（月）は振替休園です。

ただし親子遠足が実施できない場合は、普通保育となります。

6月14日（水） ・ 歯科検診

時刻を決めて保護者の方に来園していただきます。

王子総合病院の岡田先生がお子さんの歯（口腔）の状況の説明や助言をいただきます。帰りは、親子降園です。）



— お し ら せ —

◎ご協力をお願いします。

5月8日（月）から家庭訪問が始まります。短い時間ですが幼稚園でのお子さんの様子をお知らせしたり家庭での様子をお聞きしたりします。また、要望等がありましたらお聞かせください。

お預かりするお子さん一人ひとりについてよく知り、これからの保育活動に生かしていくために行うものですので、よろしく願いいたします。

苫小牧ふたば幼稚園 ホームページ

<http://futaba.hs.plala.or.jp/>

ふたば幼稚園のホームページは、お子様を通わせてくださっている保護者の方々への、情報提供のために開設しています。

ホームページを通じて、子どもたちの様子や幼稚園の様子を知っていただくと共に、ふたば幼稚園の取り組みや子どもたちの成長に対する思いなども知っていただければと思います。

また、電話連絡網の利用と併せて、緊急時の連絡や情報提供なども行ってまいります。そのためにパソコンだけでなく携帯、スマートフォン、タブレット端末などに対応できるようにと考えています。

<お願い>写真を多用しています。保護者の方々の顔がはっきりと見えなないように、また、子どもの顔と名前が一致しないように気を付けていますが、不都合な掲載があれば削除しますのでお知らせください。

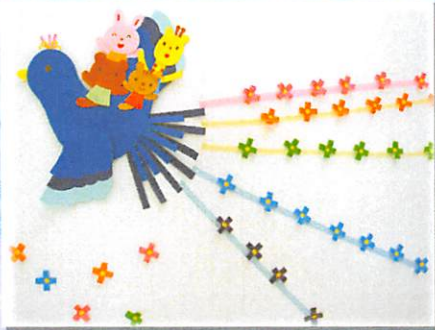


ふたば
ライフ

モーニング9
子どもの英語生中継







4月の壁画
友だちいっぱい
笑顔がいっぱい
楽しいスタート



平成29年4月25日発行