

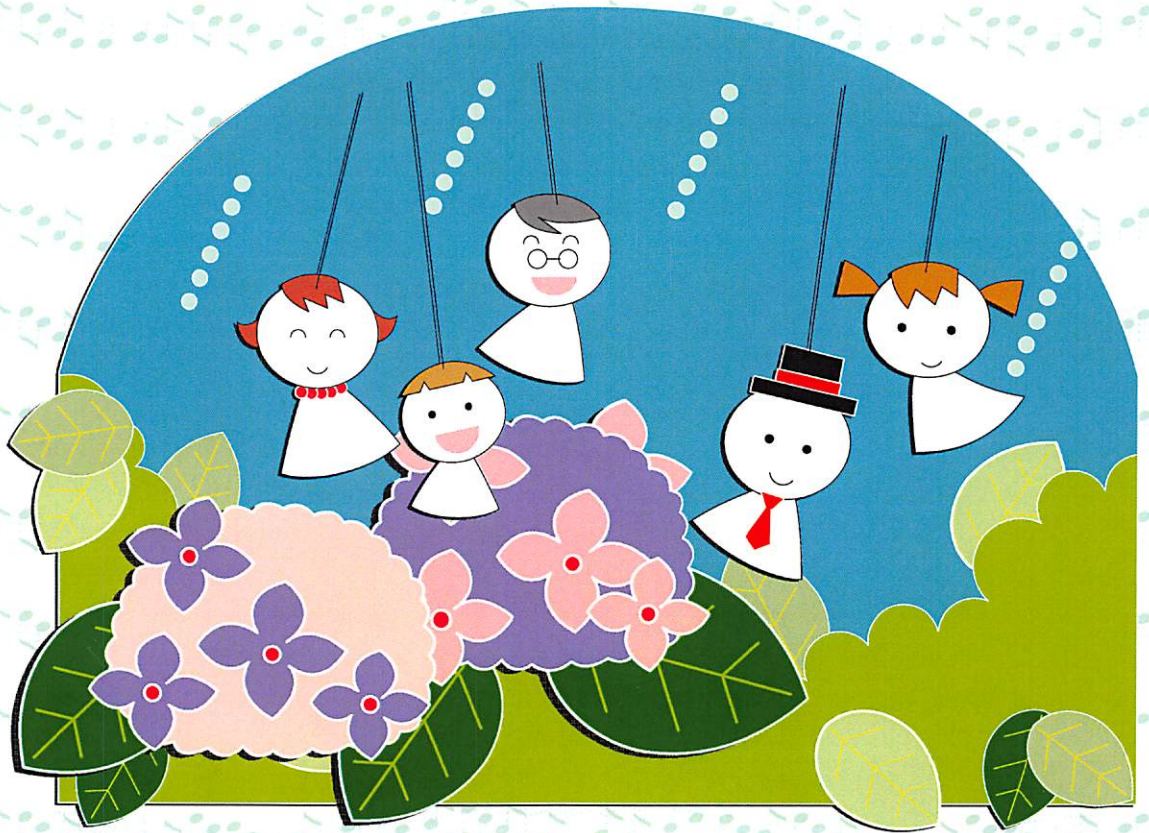
ふたば

6月号

みどりの葉っぱ

雨音のリズム

みんな いきいき



苫小牧ふたば幼稚園

0144-34-6250 Fax 34-6300

<http://futaba.hs.plala.or.jp/>

5月の

にぎやかに 子どもの世界

フォトギャラリー



－ 6 月 の 行 事 予 定 －

1日（木） ・ 避難訓練（火災想定）

2日（金） ・ 幼児教室（14：00～15：30）

しゃぼん玉あそび*6月は同内容で2回行います。どちらかの日にちを選んでお越しください。

施設を開放し地域の子育て支援をする活動です。

友人・知人お誘い合わせておいでください。

3日（土） ・ 親子遠足 金太郎の池 9：50現地集合

雨天・荒天時は、4日（日）に順延

詳細は、お便りで確認してください。



5日（月） ・ 振替休園

*親子遠足を実施できなかった時は、通常保育 弁当 延長保育あります。
りす組は、お休みです。

7日（水） ・ プール遊び（くま組・しか組） 日新温水プール

衣服の着脱、プールでのお手伝い 保護者のご協力をお願いします。

・うさぎ・ひよこ組はクラスメニュー

・英語遊び（課外活動）



8日（木） ・ りす組誕生会

9日（金） ・ 花壇づくり 10：30～

ひよこ組の保護者の皆さんにお世話になります。

14日（水） ・ 歯科検診 午前保育 親子降園

王子総合病院歯科医 岡田先生に診ていただきます。

保護者の付き添いをお願いしています。

延長保育は通常通り行います。

詳細は、お便りで確認願います。



15日（木） ・ 誕生会（在園）

- 16日(金) ・幼児教室 14:00~15:30
しゃぼん玉あそび
- 21日(水) ・英語遊び(課外活動)
- 23日(金) ・運動会打ち合わせ 14:30~ ホール
ふたば会総務・年中うさぎ組保護者の皆様のお手伝いをお願いします。
- 26日(月) ・おたより帳回収日
- 27日(火) ・運動会総練習
ふたば会総務と年中保護者の皆様のお手伝いをお願いします。
- 28日(水) ・英語遊び(課外活動)
- 30日(金) ・月刊絵本持ち帰り
・運動会会場準備の為、延長保育は、
15:00迄となります。



- 7月1日(土)・第53回運動会
雨天順延です。7月2日(日)も実施できない時は、8日(土)となります。
後日、運動会のおたよりを発行しますのでご確認ください。

運動会に向けて <ご協力ください>

7月1日(土)の運動会へ向けて練習が始まります。
子ども達が疲れがたまり体調を崩さないよう気をつけて進めていきます。
お子さんの家庭での体調管理もお願いします。

<http://futaba.hs.plala.or.jp/>

「苦小牧ふたば幼稚園」でヒットします。

ツイッター
QRコード
※表示できない場合は、携
帯画面の

ツイート
をクリック!



○緊急情報は、ツイッターで見ることができます。

・通園バスの遅延状況、行事実施の有無、関係する事故や災害情報など



たば
ふ ライフ

モーニング9
子どもの笑顔生中継



<お願い>写真を多用しています。保護者の方々の顔がはっきりと見えないように、また、子どもの顔と名前が一致しないように気を付けていますが、不都合な掲載があれば削除しますのでお知らせください。





5月の壁画

わ〜い！

とんでけ どこまでも
風に乗って



平成29年5月25日発行