

令和2年度



# 入園案内



一人ひとりの成長を見据えて。

子どもの世界・子どもの時間を大切に 大きく伸びるふたばの子



苫小牧 ふたば幼稚園

TEL 34-6250 Fax 34-6300

ホームページ <http://futaba.hs.plala.or.jp/>



# ふたば幼稚園の教育方針

## 子供たちの夢と未来をみつめ

### たのしく



子どもたちは、とてもたくさんの可能性の芽をもっています。  
人とかかわることや活動すること、生きていることが楽しいと感じる中で、可能性の芽が大きく成長します。

### たくましく



集団での活動や新しい体験を積み重ねることで、がんばる気持ちやがまんする心が芽生えます。  
そして、自分で考えて実行できる力、「生きる力」を養うことが大切です。

そして

### もっとやさしく



成長とは、体が大きくなることだけではなく。  
広い心、感じる心、思いやりの心を育てることが、子どもを大きく育てることにつながります。  
強くなれ 大きくなれ  
ふたばの子

- 教育目標
- ◎ 健康でたくましく、いきいきと活動できる子どもの育成
  - ◎ 思いやりの心で、友達と積極的に遊ぶ子どもの育成
  - ◎ 自分で考え、実行しようとする子どもの育成

園の特色 1964年に創立され50年余の伝統の下に2,700名以上の卒園生を送り出しています。

周囲の木々と緑の芝生に囲まれた広いグラウンド、そして園舎の赤いトンガリ帽子が園の象徴です。

### <主な行事>

※ お誕生会（毎月）

- |   |  |   |
|---|--|---|
| <p>4月 入園式、参観日<br/>歓迎会、</p> <p>5月 植ええ体験<br/>身体測定、内科検診</p> <p>6月 春の遠足、歯科検診<br/>避難訓練</p> <p>7月 運動会、プール遊び開始<br/>参観日、サンドイッチ作り<br/>一泊保育、終業式</p> | <p>8月 始業式、<br/>収穫体験</p> <p>9月 収穫祭、観劇会<br/>祖父母参観日、秋の遠足</p> <p>10月 焼芋パーティー、スケート遊び開始<br/>お店屋さんごっこ</p> <p>11月 生活発表会</p> <p>12月 クリスマスページェント<br/>終業式</p> | <p>1月 始業式、身体測定<br/>おもちゃつき</p> <p>2月 節分のつどい、そり遠足<br/>参観日</p> <p>3月 ひなまつり、お別れ会<br/>カレー作り、卒園式、修了式<br/>1日入園</p> |
|---|--|---|

これらの他にバスを利用した園外保育（緑ヶ丘公園・支笏湖等）や、お買い物体験等があります。



苦小牧ふたば幼稚園

すこやかな成長をはぐくむ  
豊かな自然と広いグラウンド

子どもたちが のびのびと過  
ごすことのできる環境を大切  
にしています。

大型遊具とアスレチック風遊具



子どもたちを待つグラウンド



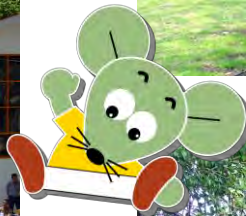
遊びを創るふたばの森



生き生き元気なふたばの子



専用駐車場は園舎に隣接  
120台駐車できます。



たくさんのウサギさんが、子どもたちを  
迎えてくれます。

ふたばの森の自然に囲まれ、子どもたち  
はたくさんの体験をし、大きくなっていき  
ます。

大型遊具のある公園に園外保育、園庭でも元気に遊びます。

楽しい事が盛りだくさん！

園庭でお弁当♪



ふたばの子は みんな仲良し！



お泊り会でまたひとつ成長



楽しい体験  
新しい体験がいっぱい！

水となかよし みんなとなかよし  
プール遊び



助け合い  
励ましあいながら共に育つ  
環境づくりに  
力を入れています。





お店屋さんごっこ

子どもたちのアイデアが光る



お買い物体験  
お母さんみたい！  
お店屋さんごっこの前に

親子で楽しむ秋の一日・・・秋の収穫祭



みんなで祝う クリスマス



季節を感じながら  
四季折々の行事や活動  
を楽しみます。

年長組のハンドベル演奏  
澄んだ響きに心を込めて



ぺったん♪お餅つき!



親子そり遠足・・安平町アンパイ山スキー場  
白銀に雪煙りと歓声があがる。



スケート遊びは、10月から  
完全装備で滑ってもころんでも楽  
しい。

子どもたちや幼稚園の様子を発信  
しています。

緊急連絡やお知らせ  
は、携帯、スマホでツ  
イッターから



「ふたばニュース」「フォトギャラリー」  
幼稚園での様子をお伝えします。  
(ホームページからどうぞ!)

詳しくは、ホームページをご覧ください。  
<http://futaba.hs.plala.or.jp/>

# ふたば幼稚園の一日

8:50 9:20 10:10 10:30 12:00 12:50 13:50 18:00

登園・自由遊び・戸外遊び 設定保育 昼食 自由遊び 降園 延長終了

- ・ 金曜日は、午前保育で 11:50 降園です。
- ・ 希望者には、週 2 回の給食があります。
- ・ 送迎バスあります。
- ・ 土曜日は休園です。

令和 2 年度

## 園児募集

募集  
受付

■ 11 月 1 日より随時受付しています。  
お気軽にお問い合わせください。



※事前に入園枠の有無をお問い合わせください。

募集

■ 年少クラス (3 歳児)

年中クラス (4 歳児)

年長クラス (5 歳児)

※定員になり次第締め切ります。



費用

■ 入園検定料 3,000 円 施設整備維持費 (年間分) 5,000 円

※入園時初回のみ

※毎年度発生します

■ 個人教材費 約 22,000 円 諸経費 8,500 円

※個人教材費は年長入園児の最高額で、年少・年中入園やプレからの進級児は減額されます。

■ 保育料・・・幼児教育無償化対象となります。

(毎月掛かる代金) 絵本代月々 450 円 + \*バス利用の方

給食費 1 食 330 円 × 注文食数分

通園バス利用の方は、毎月 2,500 円の負担となります。(兄弟通園の場合、一人分)

お問い合わせは 苫小牧 ふたば幼稚園 34-6250へ





# ふたば幼稚園



- <子育て支援>
  - ◎延長（預かり）保育・・・午後6時まで。奇数土曜日は3時まで。早朝や夏・冬休み・春休み中も可。（有料）
  - ◎幼児教室「つくしんぼクラブ」金曜日午後2時～（不定期）、3歳児まで（無料です）年間予定表あり。保護者同伴で楽しいひと時を
- <課外活動>
  - ◎英語教室・・・年中・年長 毎週1回（有料）
- <プレスクール>
  - ◎りす組・・・入園に備えて「2・3歳児の楽しい教室」週4日間、通園バス、延長保育あります。



大型遊具と広いグラウンド



完全装備でころんでも楽しいスケート遊び



120台駐車可